

ВИКТОРИНА
ПО ИСТОРИИ САНКТ-ПЕТЕРБУРГА

САМЫЙ
УМНЫЙ

КТО ОСНОВАЛ САНКТ-ПЕТЕРБУРГ ?





ЦАРЬ ПЕТР I



В честь кого назван Санкт-Петербург?





В честь апостола Петра,
святого покровителя Петра!

Назовите дату рождения Санкт-Петербурга





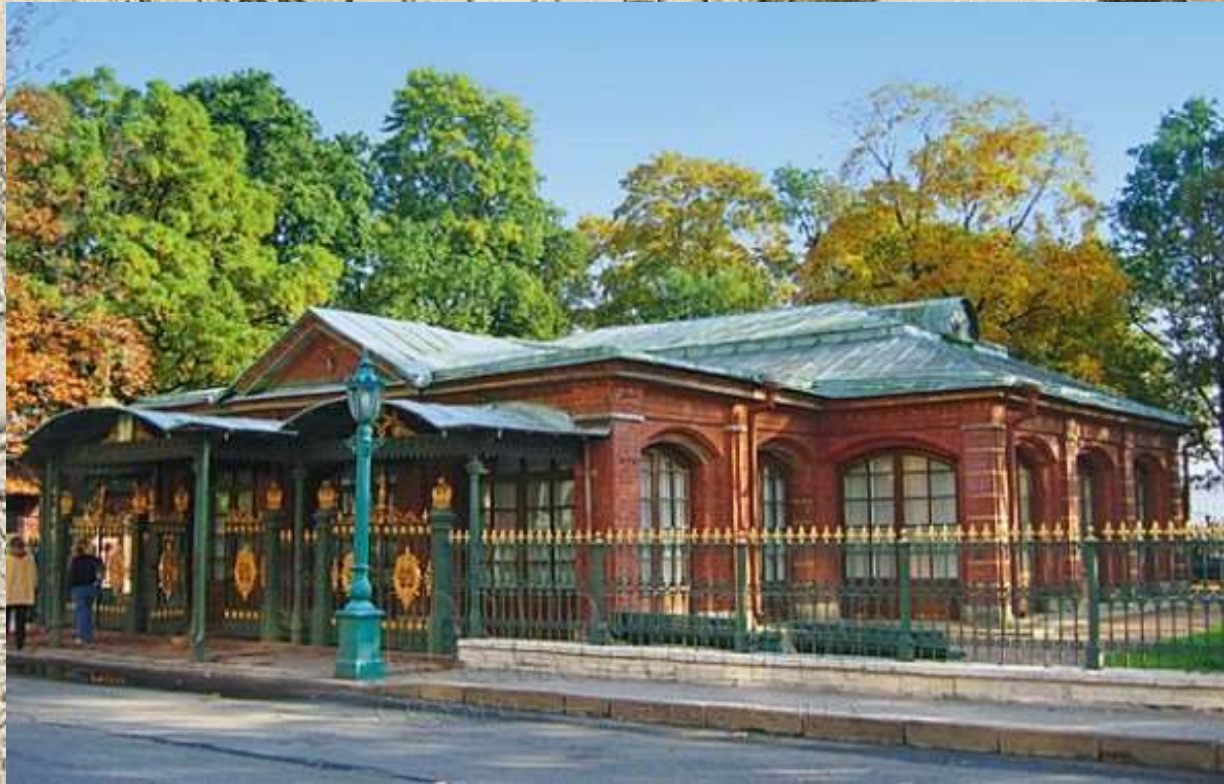
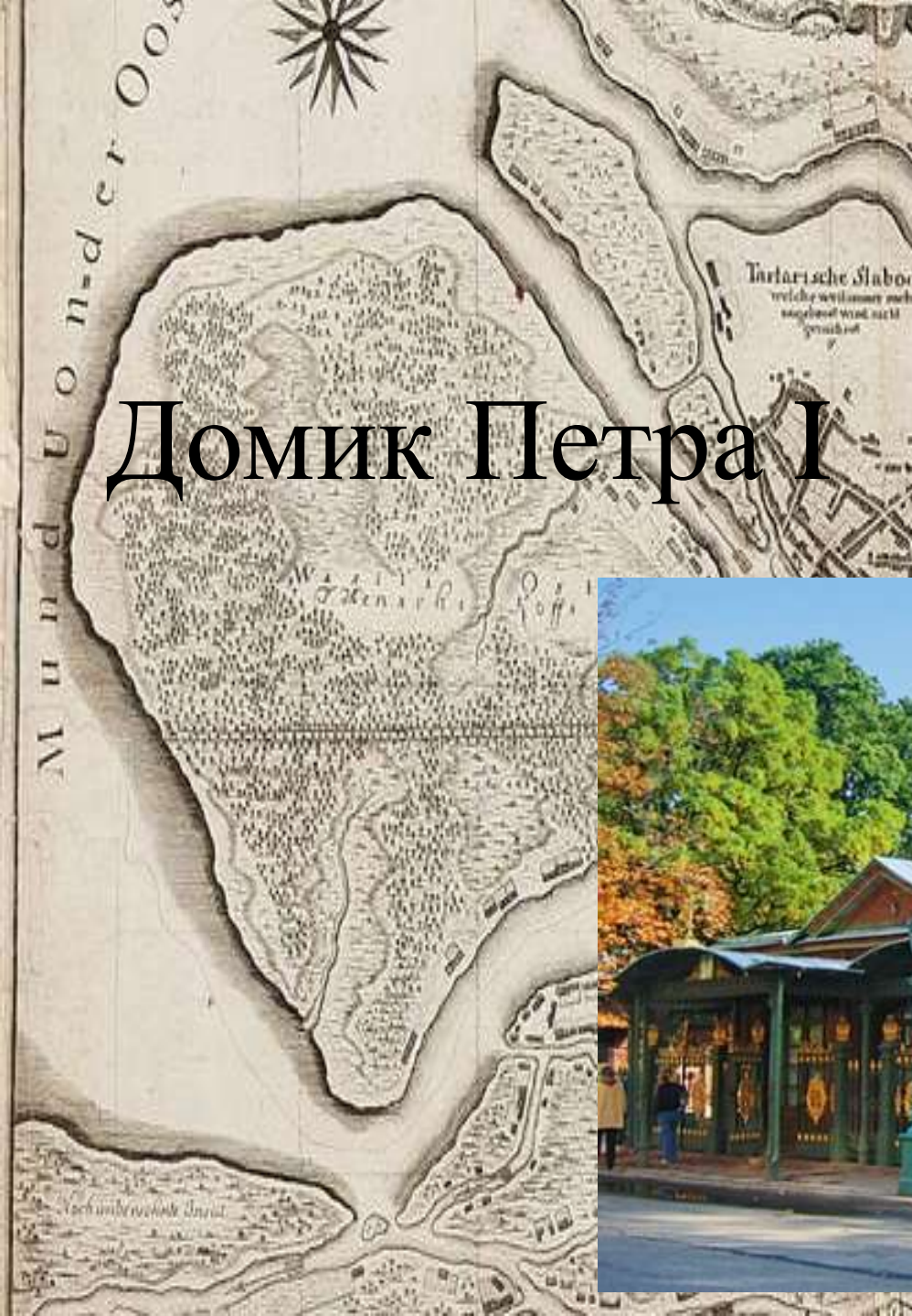
Дата основания Санкт-Петербурга-
27 мая 1703 года



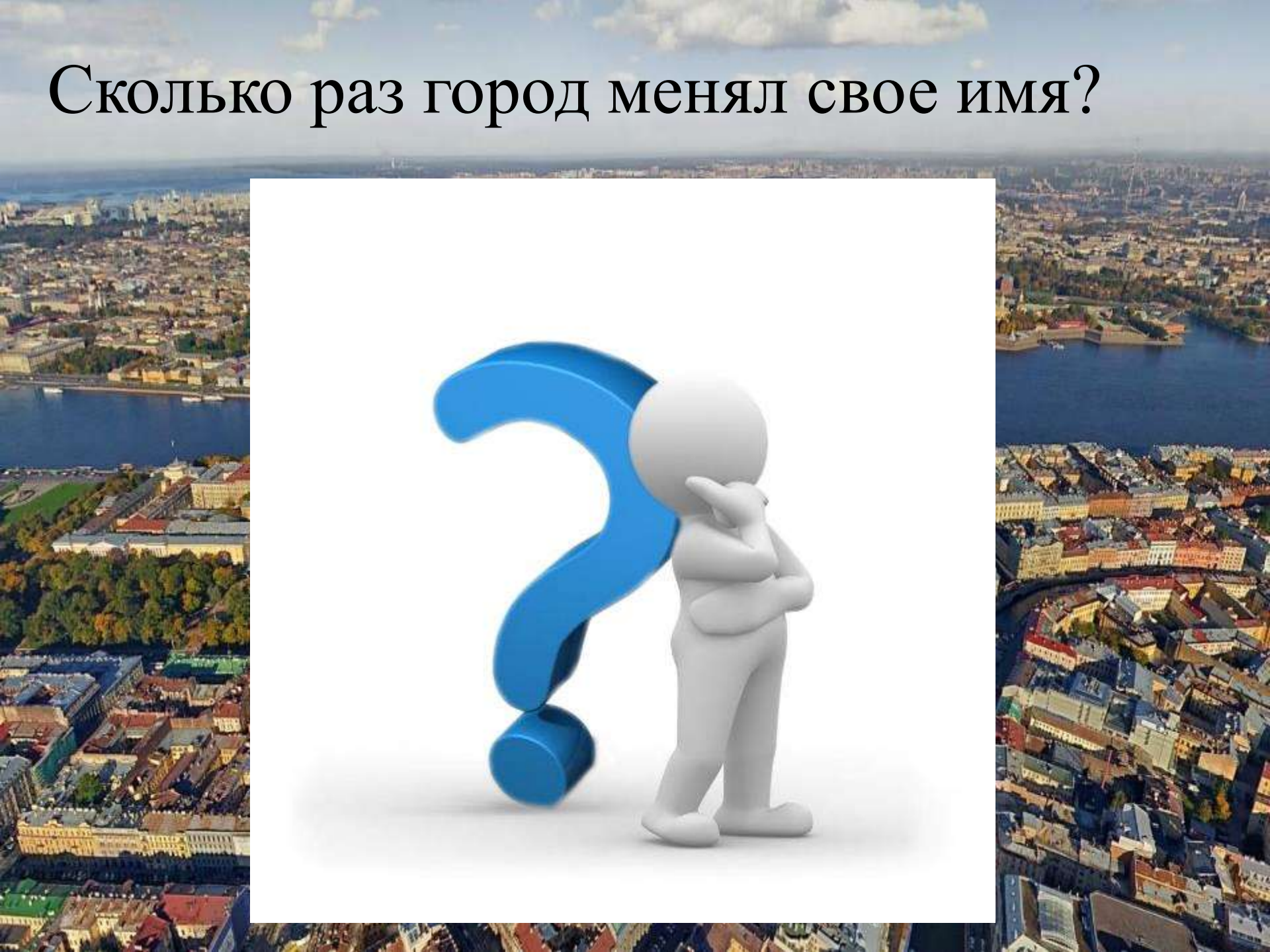
Какой домик является ровесником нашего города?



Домик Петра I



Сколько раз город менял свое имя?





Город менял название
трижды:
Санкт-Петербург-
Петроград- Ленинград

Собор этот выше других и
старей.

Здесь усыпальница русских
царей.

Издалека виден шпиль
золотой,
Высится он над стеной
крепостной.

Ангел под самыми облаками
Город Петра осеняет
крылами.



ПЕТРОПАВЛОВСКИЙ СОБОР



Как называется главная река нашего города?





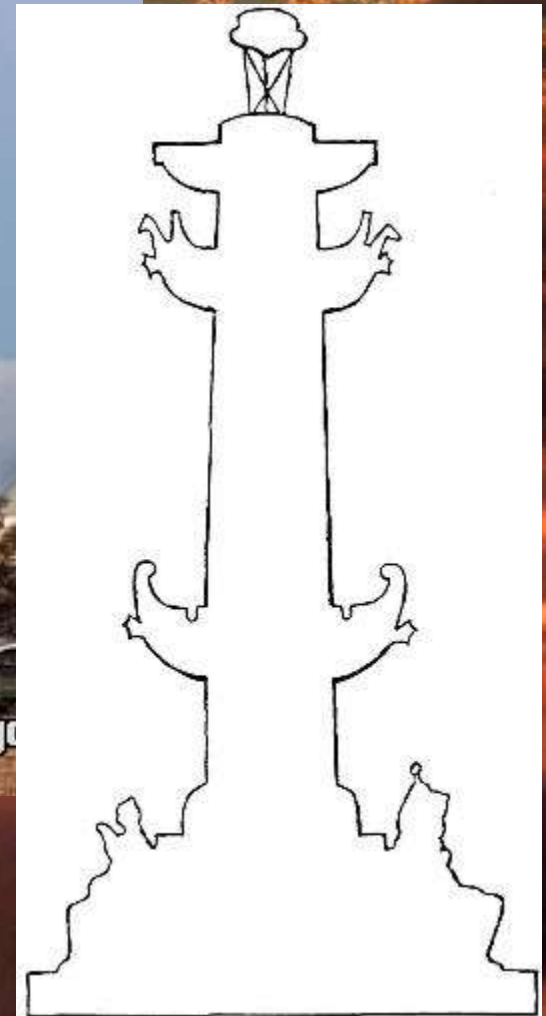
Река Нева



Как называют колонны на Стрелке Васильевского острова?



Ростральные колонны



Назовите самый большой собор Санкт-Петербурга



Исаакиевский собор



Как петербуржцы узнают, что наступил полдень?



Петербуржцы узнают о том, что
наступил полдень
по звуку пушечного выстрела
из Петропавловской крепости



Назовите первое каменное здание в нашем городе.





Летний дворец Петра I



В XIX веке и сейчас



в Летнем саду

Что находится на шпиле Петропавловского собора?



Ангел



Назовите самый большой дворец нашего города





Зимний дворец

В XIX веке
и сейчас



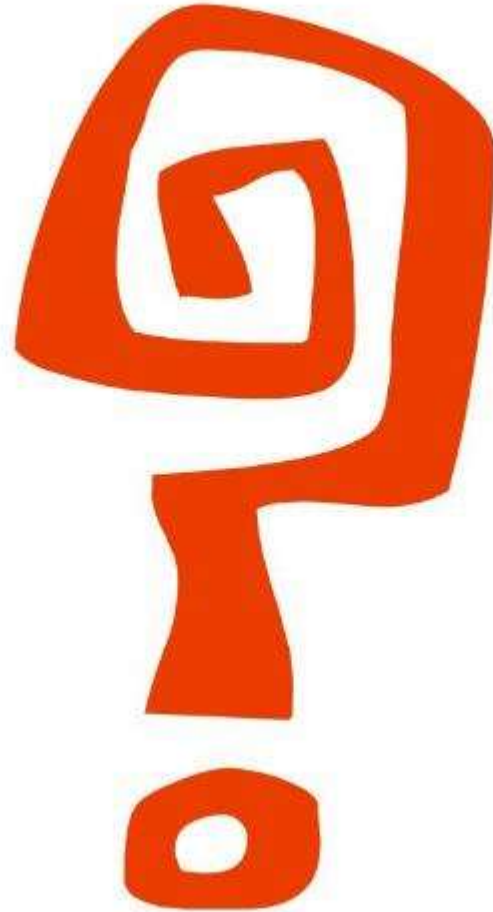
Что венчает шпиль Адмиралтейства ?



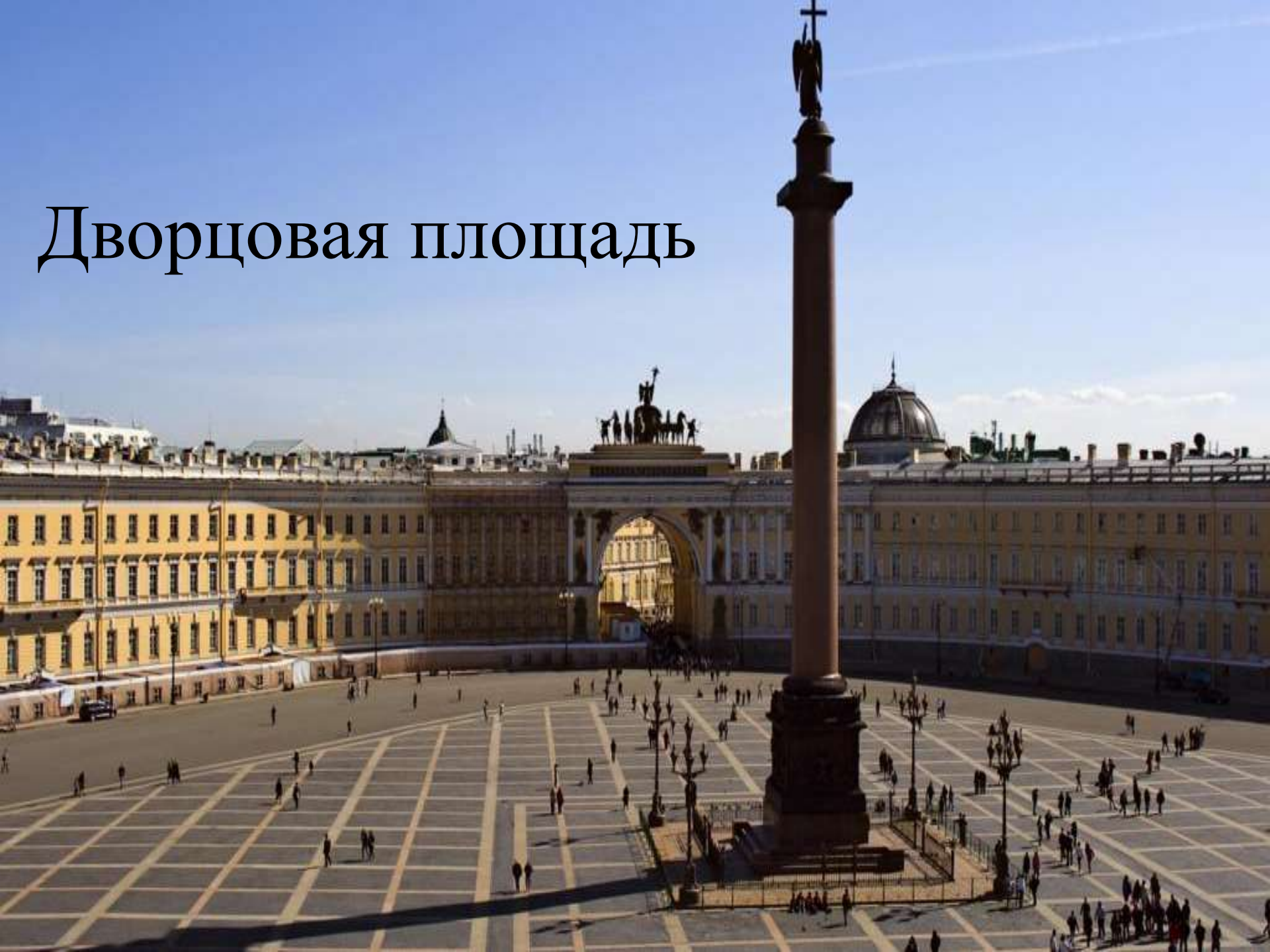
Кораблик-флюгер



Как называется главная площадь нашего города?



Дворцовая площадь



Как называется главная улица Санкт-Петербурга?





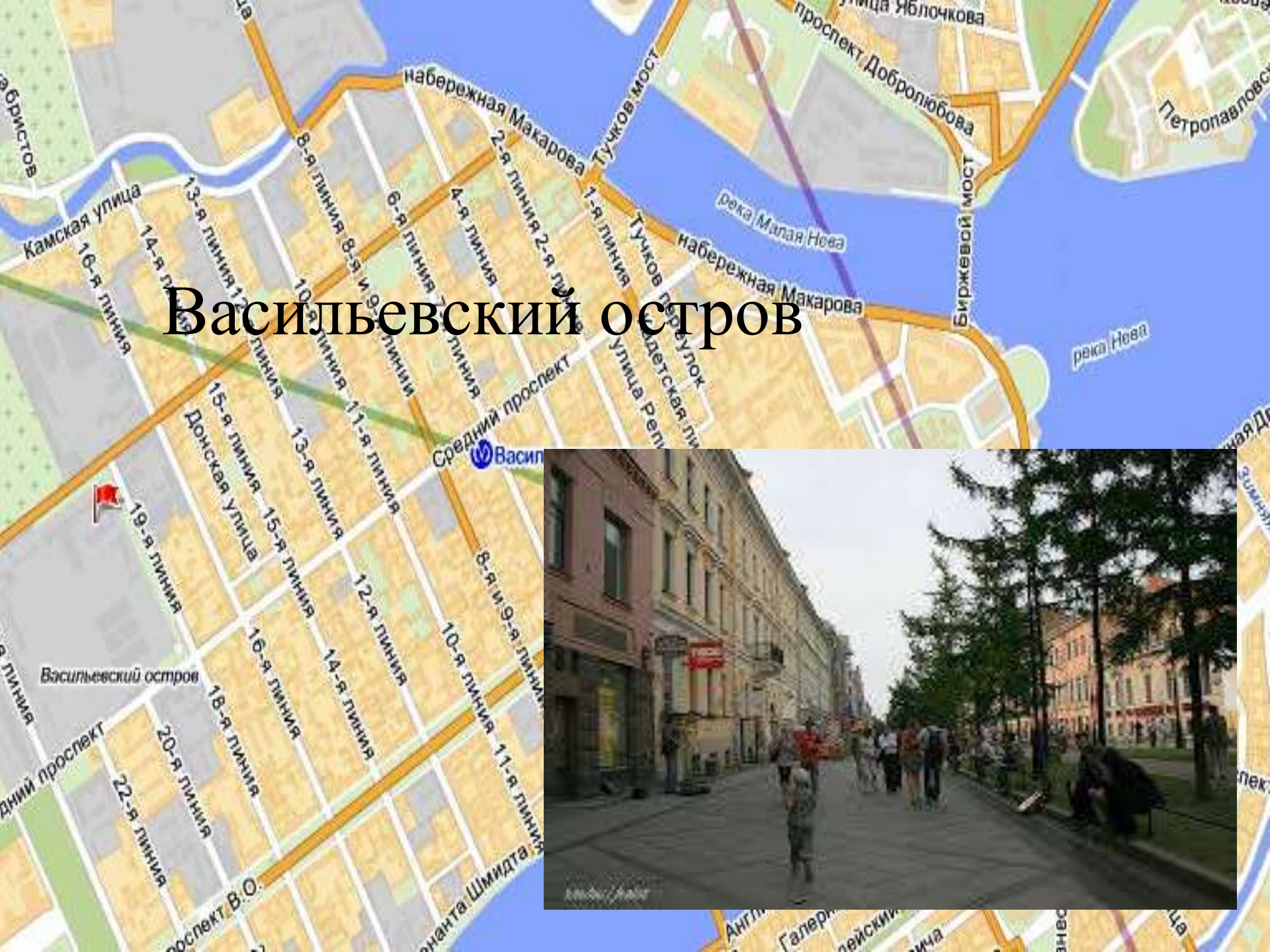
Невский проспект



Где в нашем городе улицы называются
линиями?



Васильевский остров



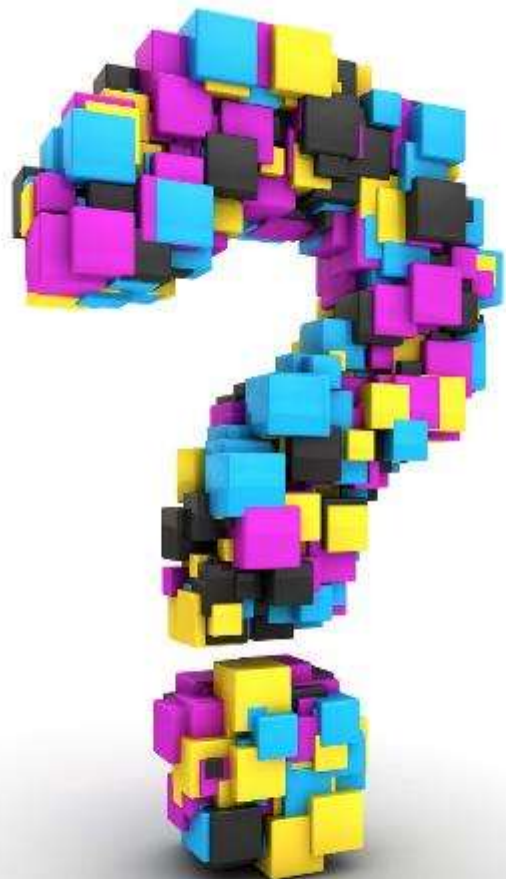
Зачем в нашем городе разводят мосты?



Мосты разводят для того, чтобы под ними могли проплывать большие корабли



Сколько у реки Невы рукавов?





У реки Невы 2 рукава: Большая Нева
и Малая Нева



Какой мост самый широкий в Санкт-Петербурге?





Самый широкий мост –
Синий мост.
Ширина- более 100 м

Назовите самый маленький памятник в
нашем городе.





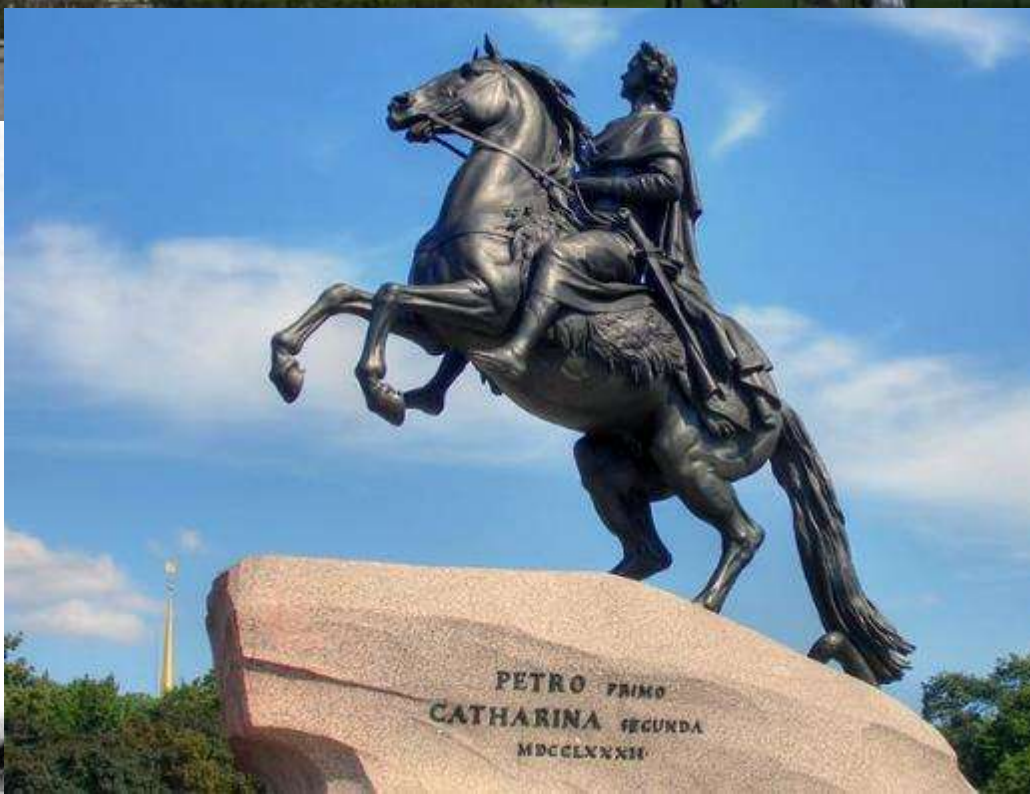
Памятник Чижику-Пыжику.
Высота- 11 см, вес- 5 кг.



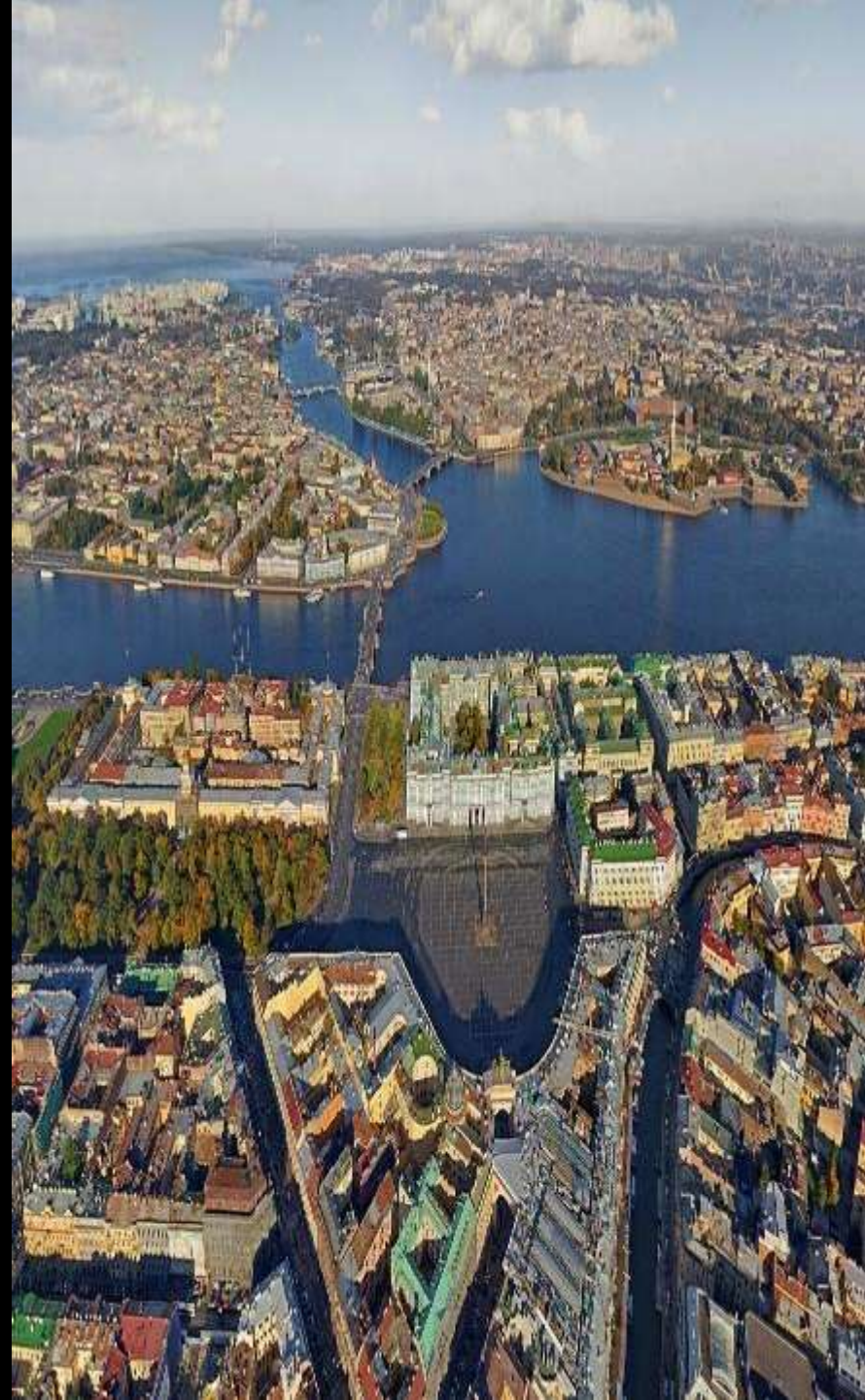
Как называется памятник основателю нашего города и где он расположен?



Медный всадник- памятник основателю Санкт-Петербурга
Петру I, расположен около
Исаакиевского собора



Царь на коне сидит легко.
Палац, кираса, шпоры... На
двух копытах замер конь –
Две точки лишь опоры.
Теперь прошу ответить мне:
А что за царь-то на коне?





Памятник императору
Николаю I



Назовите самый большой остров города.



Самый большой остров в городе- Васильевский остров



Когда в Петербург приходят Белые ночи?



Период Белых ночей в нашем городе-
конец мая- середина июля



Какое природное явление характерно для Санкт-Петербурга?



Наводнение



Сколько музеев в Санкт-Петербурге?



В Санкт-Петербурге
более 300 музеев



Любите свой город.

Спасибо за внимание!

